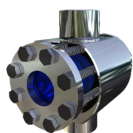


PROGRAMA DE MIRILLAS PARA FLUJO (TURBULENCIA)



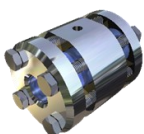
TIPO 520

Mirilla de flujo alta presión, conexión por brida PN63, PN100, PN160, PN250, en acero o acero inoxidable



TIPO 521

Mirilla de flujo alta presión, con extremos para soldar PN63, PN100, PN160, PN250, en acero carbono o acero inoxidable



TIPO 522

Mirilla de flujo alta presión, con conexión roscada hembra PN63, PN100, PN160, PN250..., en acero carbono o acero inoxidable



TIPO 530

Mirilla de flujo, construcción soldada, conexión por brida PN16, PN25, PN40, en acero carbono o acero inoxidable



TIPO 531

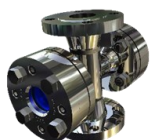
Mirilla de flujo, construcción soldada, extremos para soldar PN16, PN25, PN40, en acero carbono o acero inoxidable

TIPO 570

Mirilla de flujo, ejecución en ángulo y construcción soldada, conexión por brida PN16, PN25, PN40...PN160, en acero o acero inoxidable

TIPO 580 y 580A

Mirilla de flujo de seguridad con sistema de sello elástico permanente recubierto de PTFE y cristal standard, conexión por brida PN16, PN25, PN40, en acero o acero inoxidable

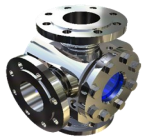


TIPO 585 y 585A

Mirilla de flujo de seguridad con sistema de sello elástico permanente recubierto de PTFE y doble cristal, conexión por brida PN16, PN25, PN40, en acero o acero inoxidable

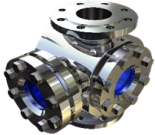
TIPO 587

Mirilla de flujo con Metaglas, conexión por brida PN16, PN25, PN40 ó ANSI, en fundición gris, acero fundido, acero inoxidable o construcción soldada



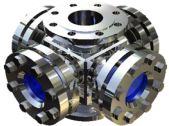
TIPO 590

Mirilla de flujo 3 vías, conexiones por brida PN16, PN25, PN40, PN63, PN100, PN160, en acero carbono o acero inoxidable



TIPO 591

Mirilla de flujo con 3 aperturas de visibilidad, construcción soldada, conexiones por brida PN16, PN25, PN40, PN63, PN100, PN160, en acero carbono o acero inoxidable



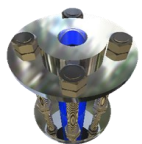
TIPO 596

Mirilla de flujo con 4 aperturas de visibilidad, construcción soldada, conexiones por brida PN16, PN25, PN40, PN63, PN100, PN160, en acero carbono o acero inoxidable



TIPO 620

Tubo mirilla de vidrio, bridas PN10/16, presión de operación 2 a 10 bar dependiendo del diámetro nominal, en acero al carbono o en acero inoxidable, con o sin tapa de protección



TIPO 622

Tubo mirilla de vidrio, bridas PN10/16, presión de operación 2 a 10 bar dependiendo del diámetro nominal, en acero al carbono o en acero inoxidable con o sin tapa de protección



TIPO N880

Mirilla de flujo con conexión por brida PN16, PN25, PN40, en fundición gris, acero al carbono fundido o acero inoxidable



TIPO N880-K

Mirilla de flujo con aleta indicadora, conexión por brida PN16, PN25, PN40 en fundición gris, acero al carbono fundido o acero inoxidable



TIPO N880-R

Mirilla de flujo con indicador rotatorio, conexión por brida PN16, PN25, PN40 en fundición gris, acero al carbono fundido o acero inoxidable



TIPO N881

Mirilla de flujo, conexión roscada hembra para PN16, PN25, PN40, en fundición gris, acero al carbono fundido o acero inoxidable



TIPO N881-K

Mirilla de flujo con aleta indicadora, conexión roscada hembra para PN16, PN25, PN40, en fundición gris, acero al carbono fundido o acero inoxidable



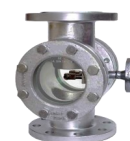
TIPO N881-R

Mirilla de flujo con indicador rotatorio, conexión roscada hembra para PN16, PN25, PN40, en fundición gris, acero al carbono fundido o acero inoxidable



ILUMINACIÓN

Equipo de iluminación, también disponible en LED y ATEX



LAVADO

Lavadora – limpiadora de aerosol

NOTA

Los tipos indicados en esta relación son sólo ejemplos destinados a mostrar las diversas variantes posibles.

Otras adaptaciones o materiales, tales como: ANSI standard, servicio “vacío”, etc. están disponibles.