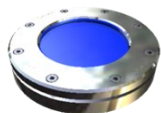
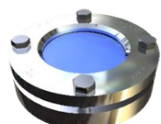


PROGRAMA DE MIRILLAS PARA TANQUES



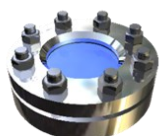
TIPO 317

Mirilla circular para tanque, PN0 DIN 28120, sólo en versión acero inoxidable



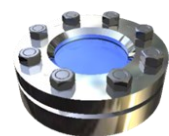
TIPO 318

Mirilla circular para tanque, PN2,5 DIN 28120, sólo en versión acero inoxidable



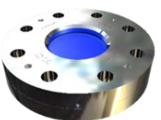
TIPO 319

Mirilla circular para tanque, PN6 DIN 28120, en acero o en acero inoxidable



TIPO 320

Mirilla circular para tanque, PN10/16 DIN 28120, en acero, acero inoxidable o material especial



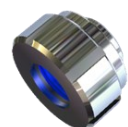
TIPO 321

Mirilla circular para tanque, PN10 ó PN25 DIN 28121, en acero inoxidable



TIPO 325

Mirilla para registro de hombre



TIPO 327

Mirilla circular para tanque, PN6 DIN 11851 en acero inoxidable



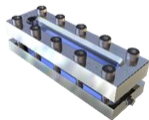
TIPO 330

Indicador de nivel rectangular, PN16 o PN35, en acero o acero inoxidable



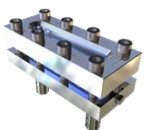
TIPO 331

Indicador de nivel rectangular, PN16 o PN35, con manguitos para soldar de Ø20 x 2.6 mm, en acero o acero inoxidable



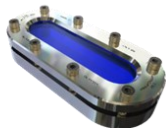
TIPO 332

Indicador de nivel rectangular, PN16 o PN35, con conexión hembra en la cara posterior para soldar de Ø20 mm, en acero o acero inoxidable



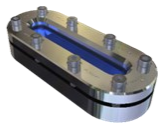
TIPO 333

Indicador de nivel rectangular, PN16 o PN35, con manguitos posteriores para soldar, de Ø20 x 2.6 mm en acero o acero inoxidable



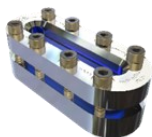
TIPO 335

Indicador de nivel oval, PN3, para soldar, en acero o acero inoxidable



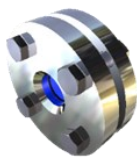
TIPO 336

Indicador de nivel oval, PN6, para soldar, en acero o acero inoxidable



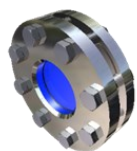
TIPO 337

Indicador de nivel oval, PN25, para soldar, en acero o acero inoxidable



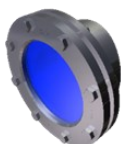
TIPO 390 y 390A

Mirilla circular para tanque, con bridas de cuello, para soldar según DIN o ANSI



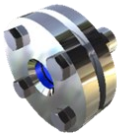
TIPO 390V

Mirilla circular para tanque, con bridas de cuello para soldar, servicio "vacío"



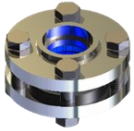
TIPO 391 y 391V

Mirilla circular para tanque, con tubo adaptador, para soldar



TIPO 392

Mirilla circular para tanque, con conexión externa roscada



TIPO 393

Mirilla circular para tanque, con brida para soldar tipo slip-on

NOTA

Los tipos indicados en esta relación son sólo ejemplos destinados a mostrar las diversas variantes posibles. Otras adaptaciones o materiales, tales como: ANSI standard, servicio "vacío", etc. están disponibles.